

Excel

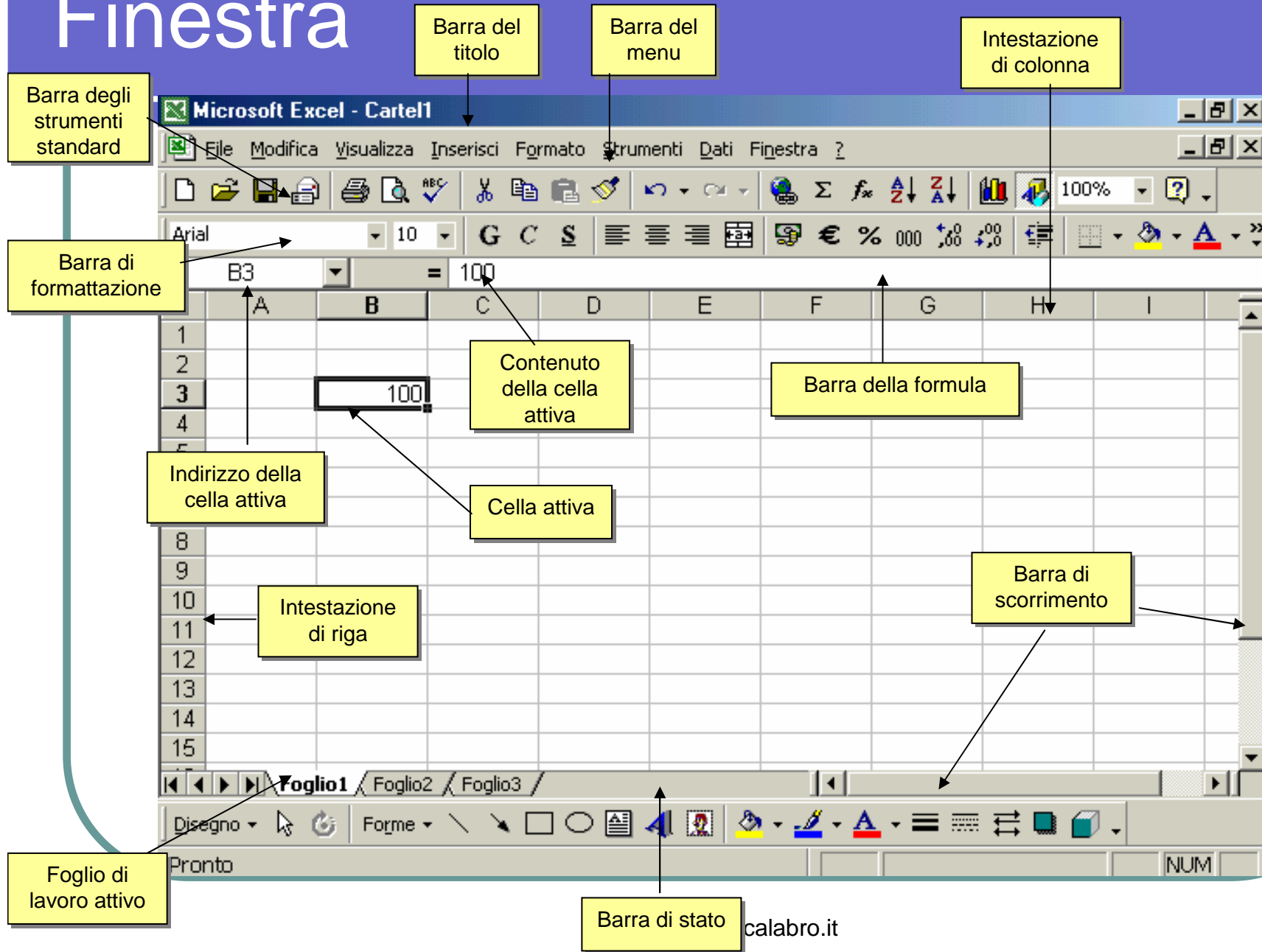
I fogli di calcolo
Le funzioni base
Gli strumenti

I fogli di calcolo

Utilizzando questo programma possiamo costruire fogli di calcolo più o meno complessi che ci consentono di automatizzare alcune funzioni di calcolo

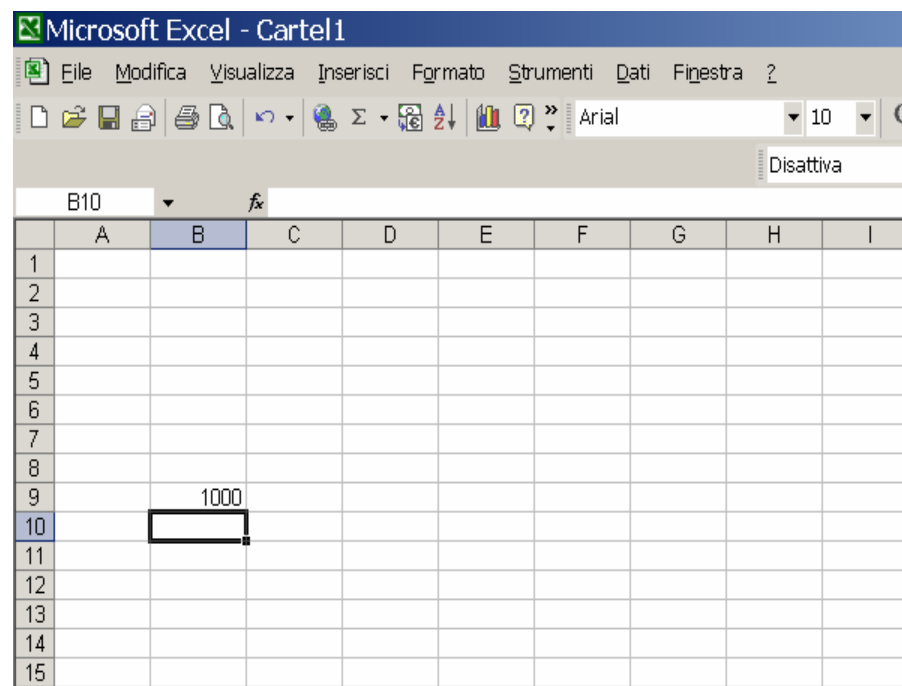
Excel può essere utilizzato anche come programma di analisi grazie agli strumenti ed ai grafici che mette a disposizione

Finestra



Inserire Dati in una Cella

- Selezionare la cella desiderata con il mouse
- Digitare il valore (numerico o alfanumerico)
- Premere INVIO



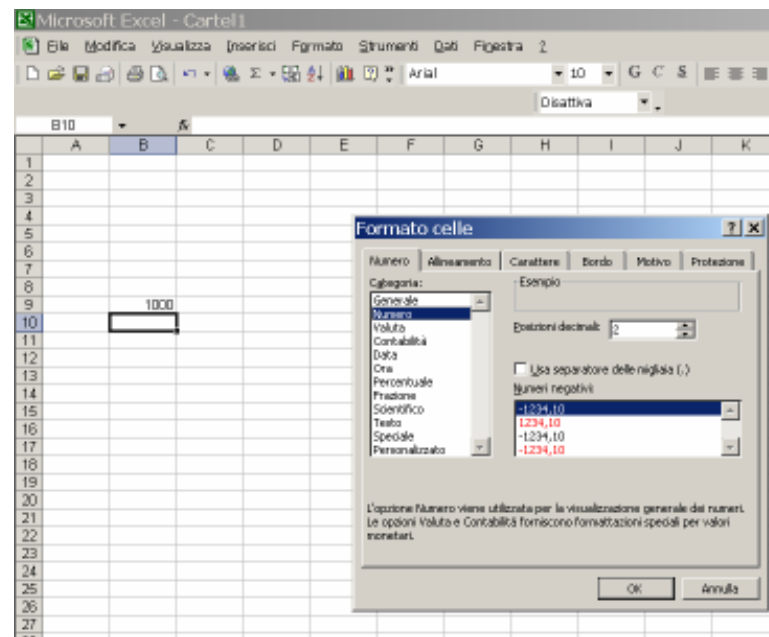
esempio

Proprietà di una cella

E' possibile cambiare alcune proprietà legate alla visualizzazione di una cella selezionando la voce Formato>Cella

- Il formato
- L'allineamento
- Il carattere
- Il bordo
- Il motivo

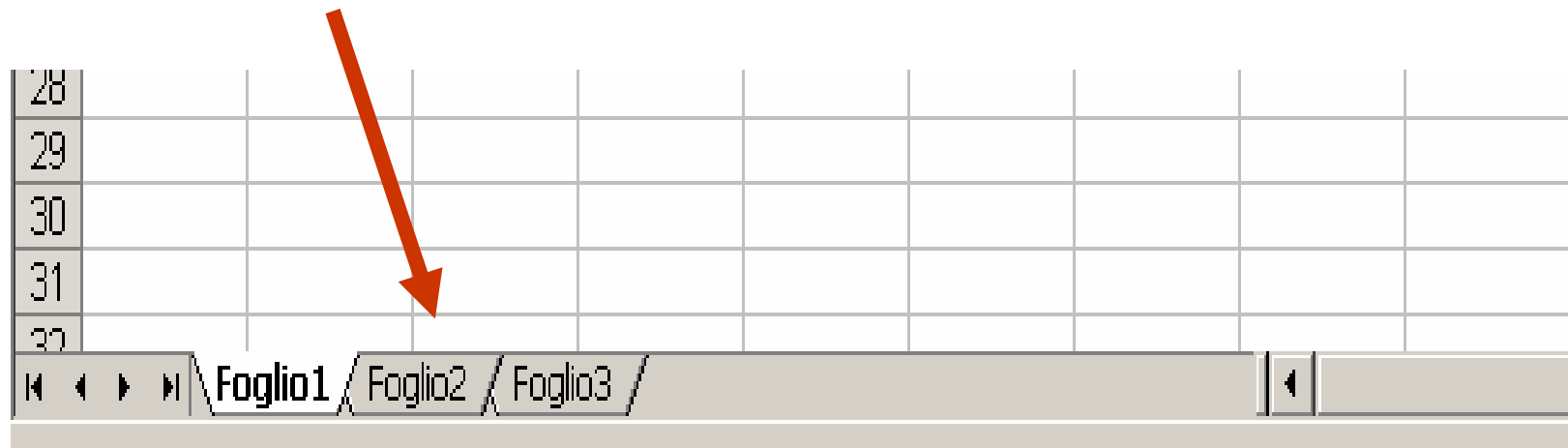
esempio



Crea e Salva un Foglio di Calcolo

Aprire e Salvare un Foglio di Calcolo è come le altre applicazioni di Windows

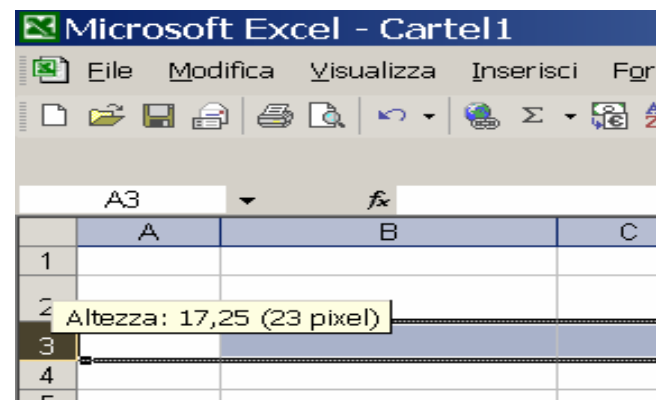
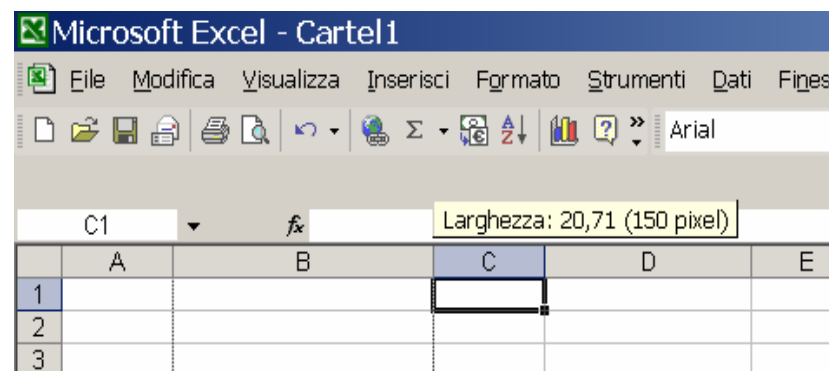
La particolarità di Excel è di consentire di avere più fogli di calcolo in uno stesso file



esempio

Righe e Colonne

Le righe e le colonne rappresentano in Excel quello che nella pratica sono le righe e le colonne di una tabella e come tali possono essere dimensionate per rappresentare e contenere le nostre informazioni



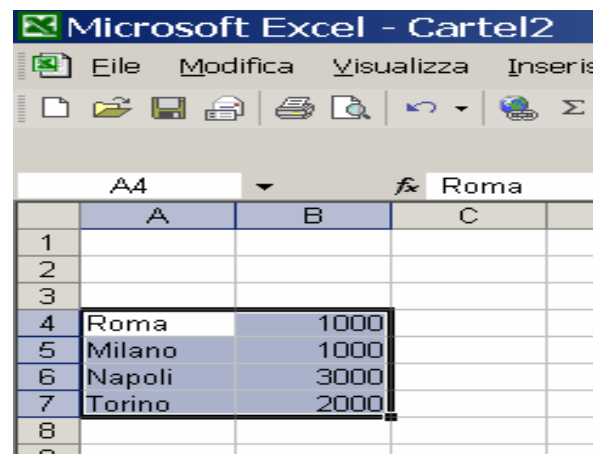
esempio

Disegnare il Bordo

Se creiamo una tabella potrebbe essere necessario disegnarla con un bordo

Occorre prima evidenziarla e poi scegliere Formato > Cella > Bordo oppure utilizzare i formati predefiniti

esempio



Microsoft Excel - Cartel2

File Modifica Visualizza Inserisc

A4 Roma

	A	B	C
1			
2			
3			
4	Roma	1000	
5	Milano	1000	
6	Napoli	3000	
7	Torino	2000	
8			
9			

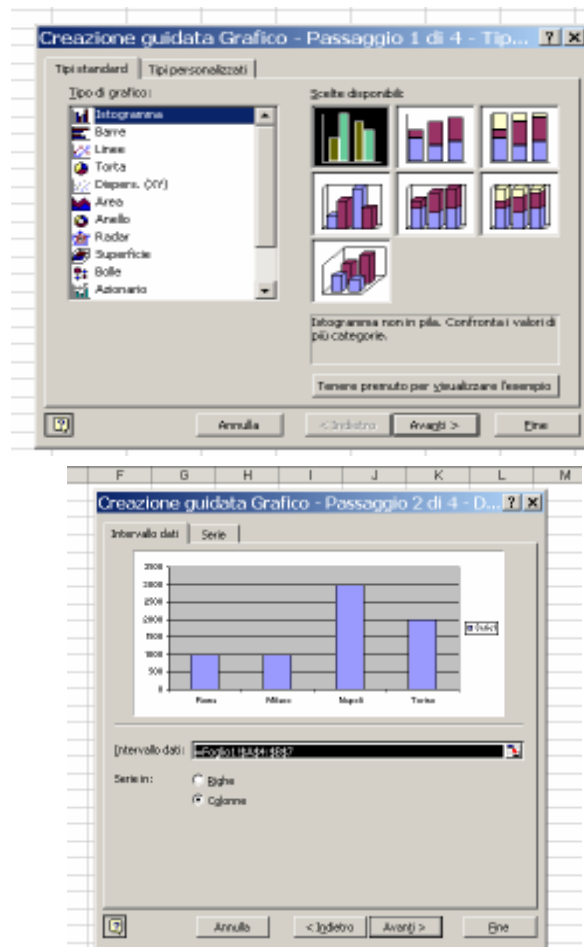


Disegnare un Grafico

Per disegnare un grafico occorre prima costruire la tabella di riferimento, metterla in evidenza e selezionare la voce **Inserisci > Grafico**

Dopodiché una guida ci aiuterà a selezionare il formato ed i parametri desiderati

esempio



Scrivere una formula in una cella

Per scrivere una formula occorre iniziare con il segno “=” seguito dagli operatori

p.e. $10 + 20$ $=10+20$
 200×5 $=200*5$
 $(20+30):5$ $=(20+30)/5$

Le parentesi possono essere annidate senza limiti, per alcune formule complesse occorre premere i tasti CTRL+SHIFT+INVIO

esempio

Riferimenti a celle

Può essere necessario utilizzare in una formula il valore contenuto in una cella

Per questo motivo si utilizzano i riferimenti, ovvero le coordinate della cella

p.e. se volessimo utilizzare il valore della cella con numero di riga 10 e colonna B scriveremo =B10

esempio

Taglia, Copia e Incolla

Anche in Excel valgono le funzioni di Taglia, Copia ed Incolla, con una particolarità alle formule con riferimenti

Se si copia o si sposta una cella che contiene un riferimento ad un'altra cella, tale riferimento viene modificato in misura della differenza di coordinate tra la vecchia e la nuova posizione

Per evitare questa funzione occorre precedere i riferimenti con il simbolo \$

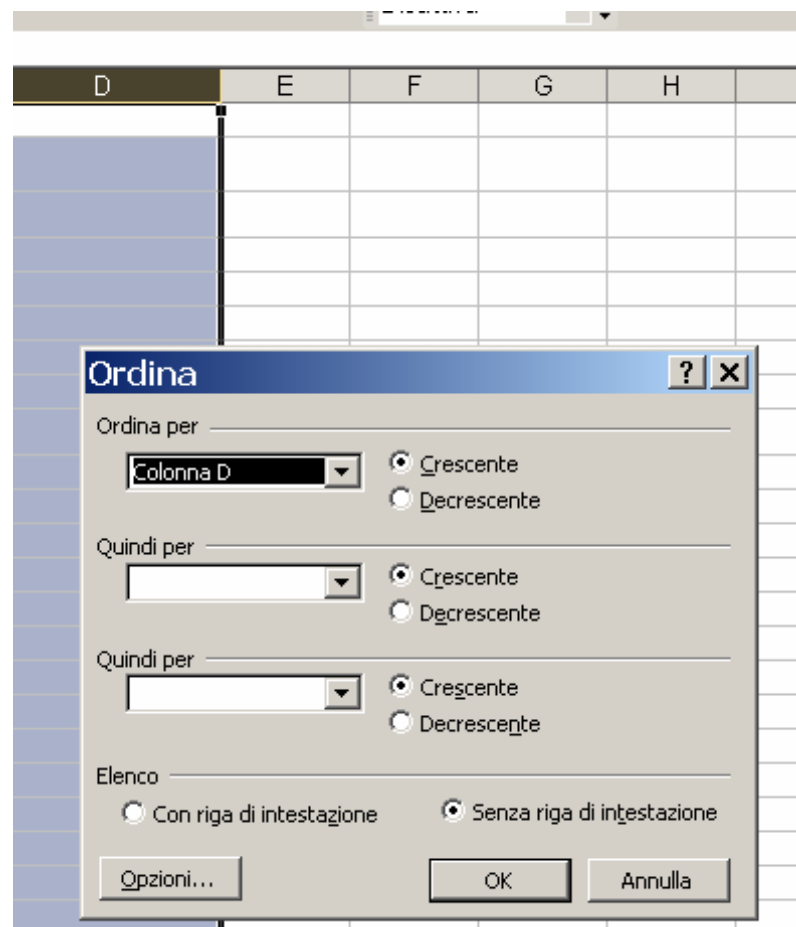
p.e. =\$A\$10

esempio

Ordinare i dati

Si può ordinare una tabella per una determinata colonna

Occorre prima evidenziarla, poi selezionare la voce **Dati > Ordina** e selezionare la colonna di riferimento

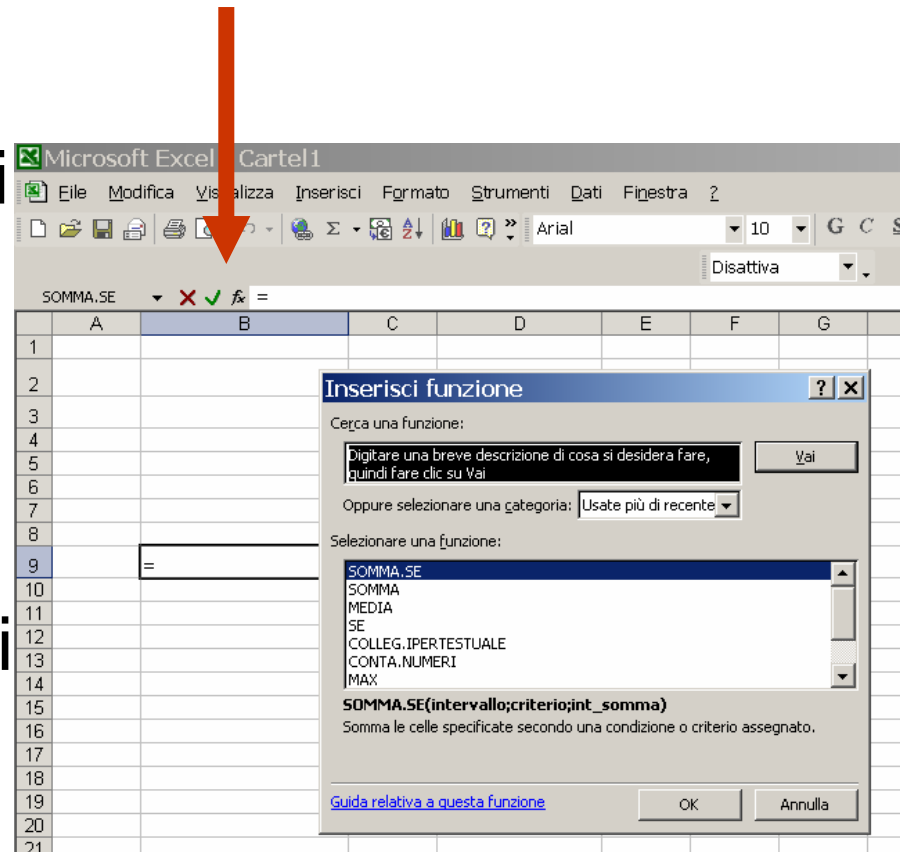


esempio

Funzioni

Excel fornisce una collezione di funzioni già predefinite e pronte per essere utilizzate

Basta premere il bottone *fx* e seguire i suggerimenti forniti dal programma



esempio

Stampare con Excel

Stampare con Excel è più complicato rispetto agli altri programmi perché i fogli di calcolo sono molto grandi rispetto ai fogli di carta ed a volte non serve stampare tutto

Perciò occorre prima selezionare l'area che si vuole stampare e poi con le proprietà di Imposta Pagina si può scegliere l'orientamento, le proporzioni e il numero di fogli da utilizzare

Conviene sempre verificare il risultato con l'Anteprima di Stampa

esempio

Riempimento Automatico

Excel fornisce alcuni strumenti utili per la costruzione veloce delle tabelle

Riempimento automatico:

- consente di riempire n celle copiando lo stesso valore
- oppure costruire una serie a partire da un valore di riferimento

esempio

Riepiloghi e Subtotali

Può essere necessario creare una tabella con dei subtotali per un determinato valore e il relativo totale generale.

Excel mette a disposizione uno strumento che effettua queste funzioni senza dover scrivere tutte le formule di somma.

esempio

Filtro

Per analizzare una tabella particolarmente grande può essere utile filtrare le righe selezionando solo quelle che verificano tali condizioni

Excel mette a disposizione uno strumento, anche automatico, che ci consente di selezionare dinamicamente le righe senza perdere alcun dato

esempio